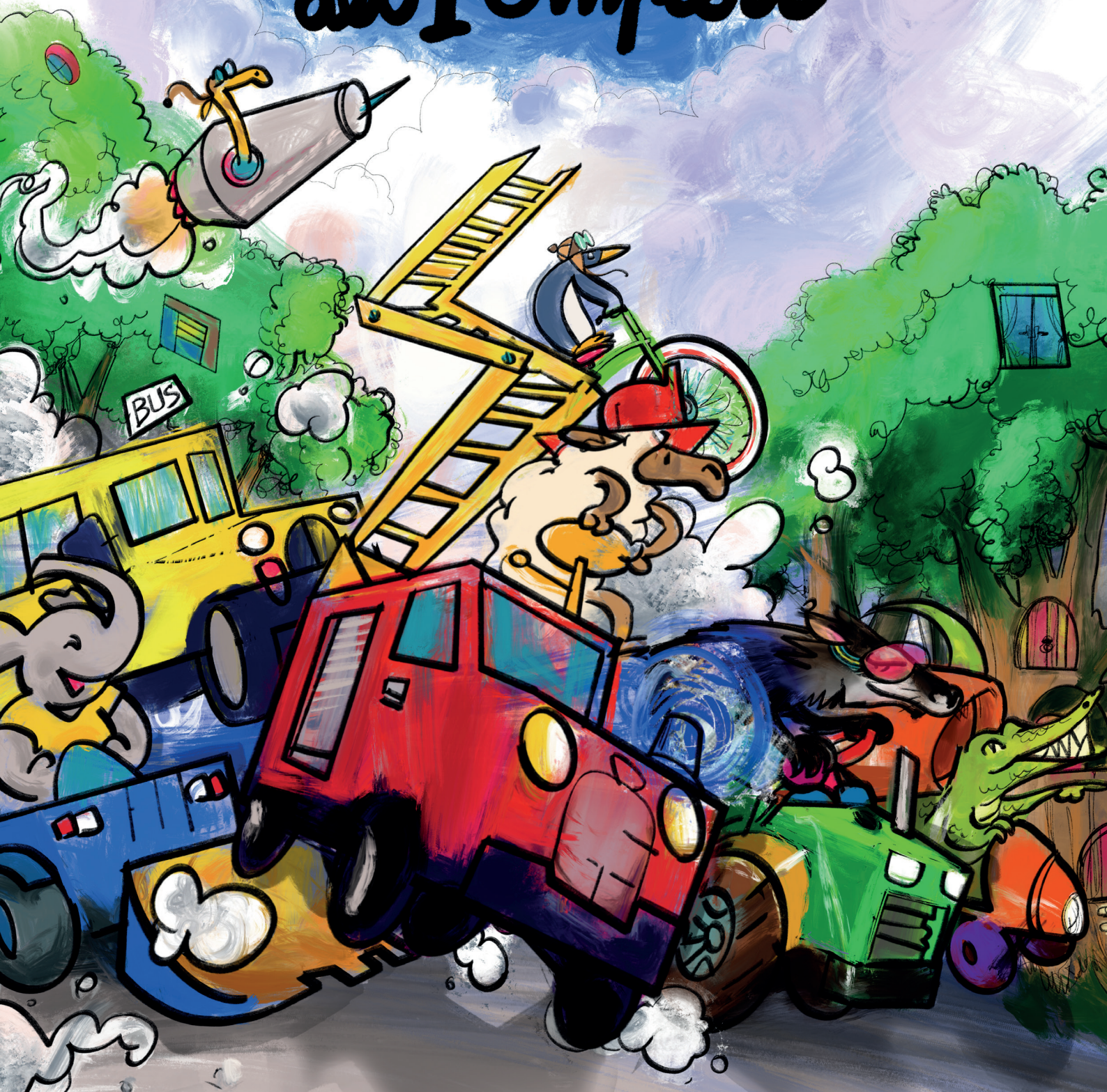


Il camion **ROSSO** dei Pompieri



DI E CON **ROBERTO FRABETTI**

SCENOGRAFIE DI **VANNI BRAGA** CONSULENZA DI **ANDREA BUZZETTI** E **ANNA PAOLA CORRADI**

Il camion **ROSSO** dei Pompieri

In una grande Città giardino, dove gli alberi sembrano palazzi e i palazzi alberi, dove le strade corrono tra tronchi, rami e foglie, si sta preparando la Grande corsa!

In palio una torta e un cappello!

Un cappello molto bello, una torta molto buona, con fragole e mirtilli.

Pronti alla partenza un Camion rosso dei pompieri, un Trattore verde, una Betoniera tutta arancio e una Ruspa di un bel blu. Alla loro guida una Pecora, un Lupo, un Coccodrillo e un Elefante.

A guardarli tutti gli abitanti della Città giardino: elefanti e leoni, zebre e porcospini, gorilla e orsi, gatti e canguri, porcelli e giraffe...

In questa storia c'è anche una piccola lucciola che ci guida nella notte per andare oltre il buio e arrivare nel mondo dei sogni. Perché è in quel mondo che troviamo la Città giardino e la Grande corsa...

Un camion rosso dei pompieri è uno spettacolo che usa la struttura analogica del sogno per collegare eventi e situazioni, in una dimensione totalmente surreale, dove l'attore e i piccoli spettatori possono continuamente consolidare quel patto di finzione che può diventare la base di un'intensa relazione sensibile. Uno spettacolo di narrazione onirica che pone al centro la parola, quello strumento dell'attore che a volte sembra scomparire dal mondo del teatro per i piccolissimi.